



*BRF*  
*FURUHÖJD*  
*ALINGSÅS*  
*2025*

*BRF*  
*FURUHÖJD*  
*ALINGSÅS*  
*2025*



BRF FURUHÖJD PRES 2025-04-15

# FURUHÖJD

*På höjden ovanför sjön Gärdskan tillskapas ett klassiskt träbostadshus i två våningar som hämtar sin inspiration från både den historiska trästadsbebyggelsen i Alingsås och från det barnhem som tidigare legat på Furuhöjd.*

*Fasaden som möter från vägen utformas klassiskt symmetrisk och påminner om stadens samhällsbyggnader. Den stående träpanelen målas i en mild grön ton med knutar och foder i en mörkare harmoniserande kulör. Fönster och dörrar ges en varm rödbrun kulör som knyter an till takets traditionellt tegelröda.*

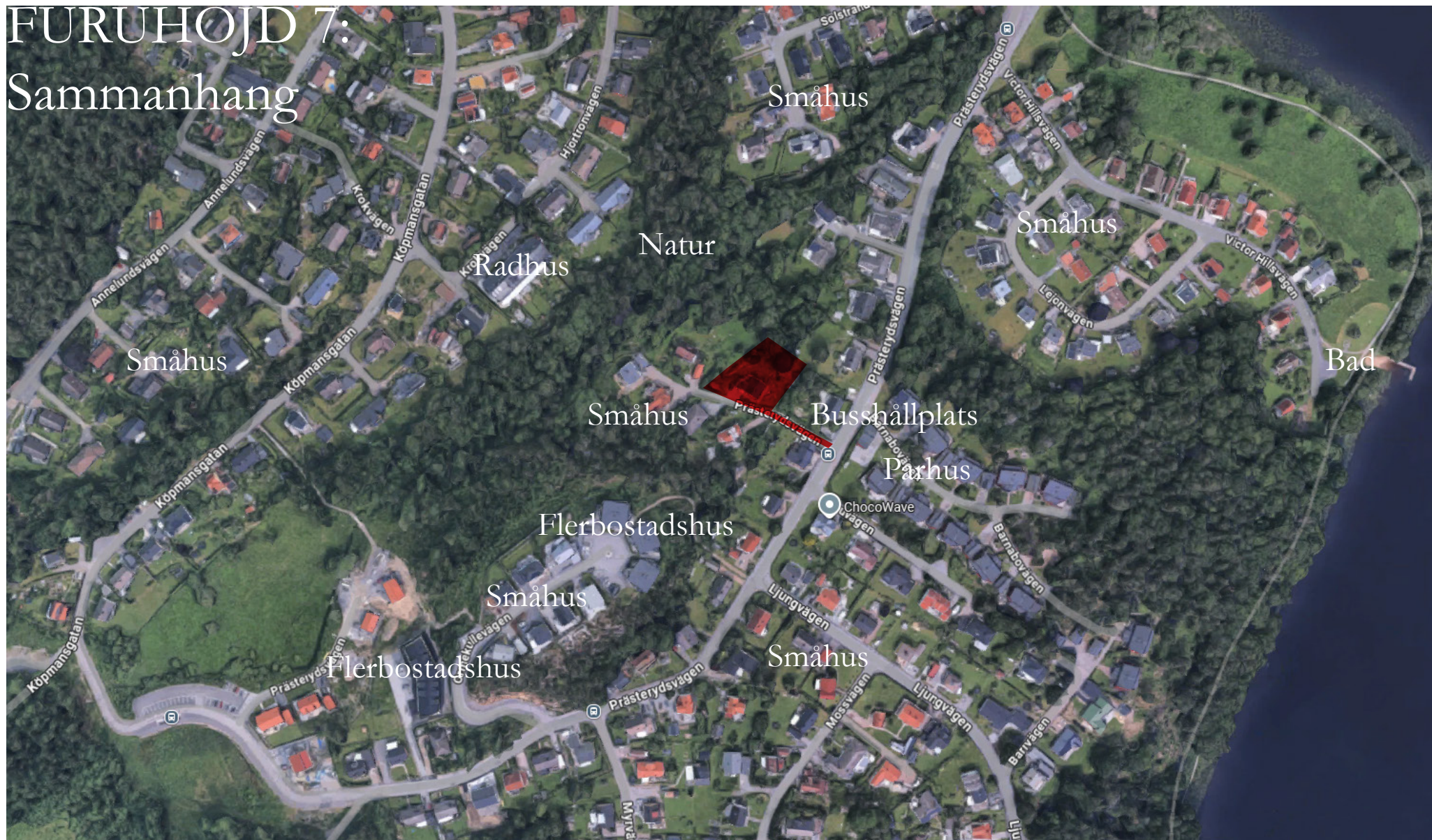


GAMLA BARNABO-FURUHÖJD





# FURUHÖJD 7: Sammanhang



Bildkälla: Google.com





*Vy från Sydväst.*

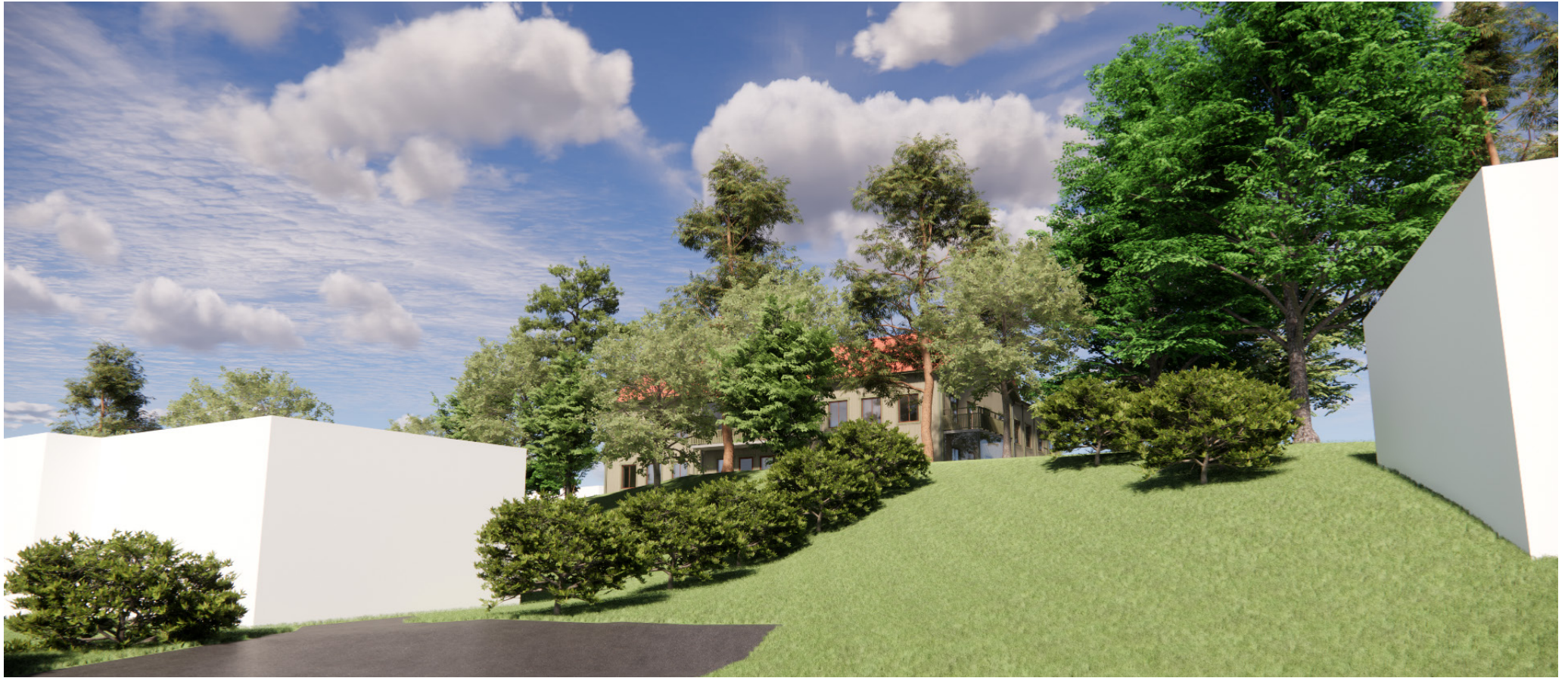
BRF  
FURUHÖJD  
ALINGSÅS  
2025

**Rydler's**  
BYGG

**PE**  
Teknik  
& Arkitektur

BRF FURUHÖJD PRES 2025-04-15





*Vy från Prästerydsvägen*



*Vy från Prästerydsvägen, Befintligt, bildkälla: Google.com*

BRF  
FURUHÖJD  
ALINGSÅS  
2025

Rydler's  
BYGG

PE  
Teknik  
& Arkitektur

BRF FURUHÖJD PRES 2025-04-15





*Vy från infarten vid Prästerydsvägen*



*Vy från infarten vid Prästerydsvägen, Befintligt, bildkälla: Google.com*

BRF  
FURUHÖJD  
ALINGSÅS  
2025

Rydler's  
BYGG

PE  
Teknik  
& Arkitektur

BRF FURUHÖJD PRES 2025-04-15





*Vy från grannhuset i söder.*



Bildkälla: Google.com

BRF  
FURUHÖJD  
ALINGSÅS  
2025

Rydler's  
BYGG

PE  
Teknik  
& Arkitektur

BRF FURUHÖJD PRES 2025-04-15





*Vy från grannhuset i sydväst.*



Bildkälla: Google.com

BRF  
FURUHÖJD  
ALINGSÅS  
2025

Rydler's  
BYGG

PE  
Teknik  
& Arkitektur

BRF FURUHÖJD PRES 2025-04-15





*Vy från bäckravinen.*



*Bildkälla: Google.com*

BRF  
FURUHÖJD  
ALINGSÅS  
2025

Rydler's  
BYGG

PE  
Teknik  
& Arkitektur

BRF FURUHÖJD PRES 2025-04-15



# Situationsplan

